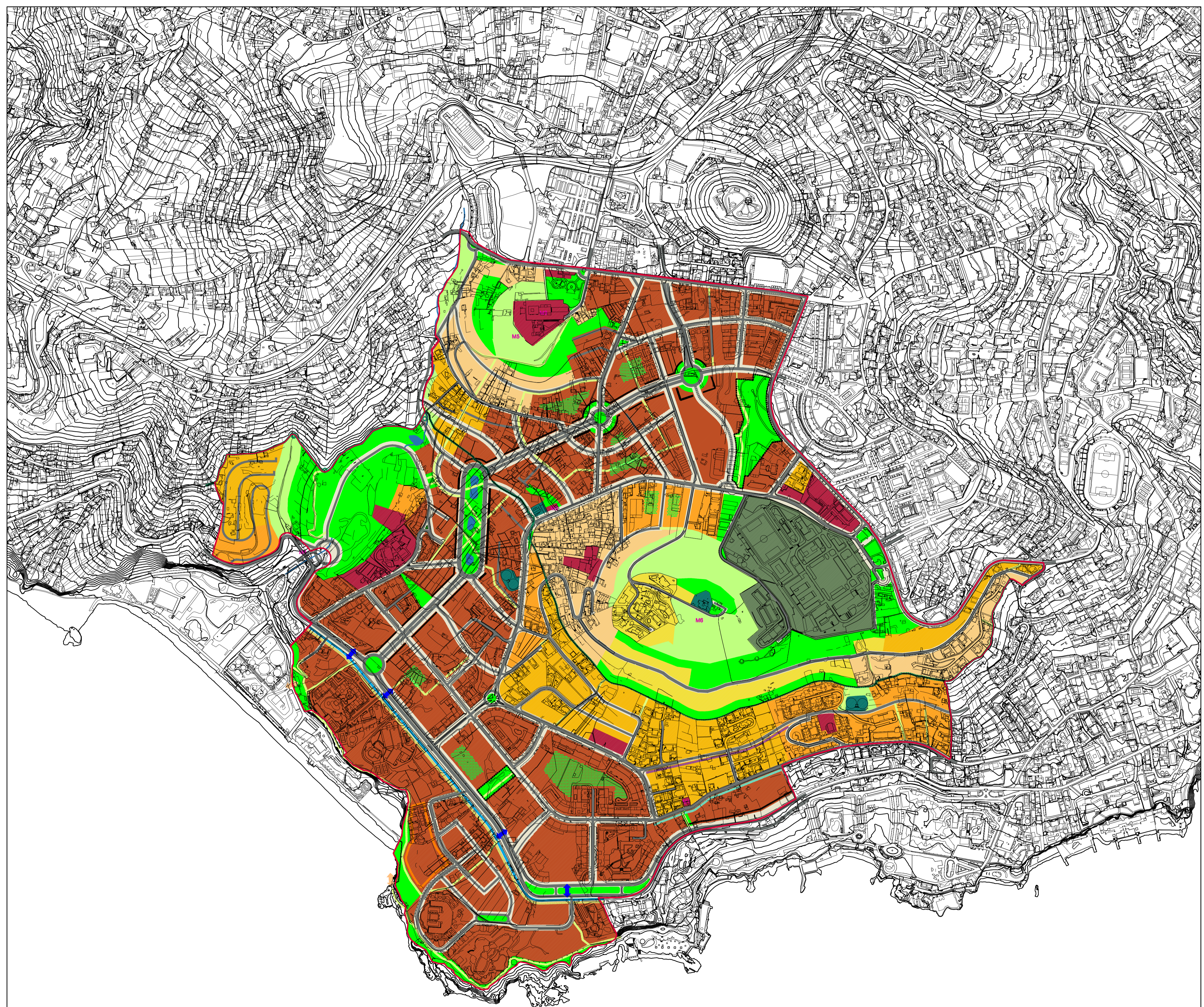


Plano de Urbanização do Amparo

Câmara Municipal do Funchal

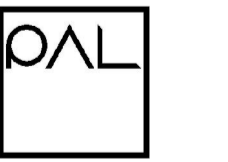
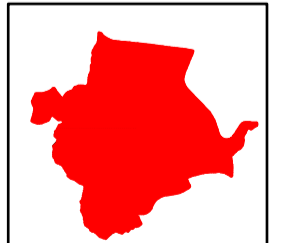
Planta de Zonamento



Legenda

- UQPO**
 - Limite da Área de Intervenção do PUA
- Zonamento**
 - Zona Verde
 - Zona Habitacional de Média Densidade - A
 - Zona Habitacional de Média Densidade - B
 - Zona Habitacional de Baixa Densidade - A
 - Zona Habitacional de Baixa Densidade - B
 - Zona de Edificações
 - Zona de Infra-estruturas
 - Zona Militar
 - Zona Verde Livre de Proteção
 - Zona Verde Livre de Reserva e Lazer
 - Zona Verde Livre de Reserva e Lazer
 - Parque de Reserva para o desenvolvimento de atividades
 - Legitimidade de Uso Público
- Limitação de Cotação**
 - Cotação Máxima de 4 Pisos (Estado Monumental)
 - Cotação Máxima de 2 Pisos (Plan Velho de Água)
 - Cotação Máxima de 1 Piso (Plan Velho de Água)
 - Cotação Máxima de 3 Pisos + 1 Pavimento (Sub do Rio do Colégio e Colinas de Rua de Ponte de Cruz)
- Equipas Censit**
 - Rua Verde-Básica
 - Rua Verde-Secundária
 - Rua Verde-Secundária sujeita ao Plano geral de circulação
 - Rua Verde Local
 - Calçada
 - Corredor Pedestral
 - Fronte Comercial
 - Arrebitamento Prioritário de Pistas
 - Área Pedestral e Pista Formosa
- Valores Culturais e Naturais a Proteger**
 - Ribeira de São Martinho
 - Loteado das Formosas
 - Estalagem no Loteado das Formosas
 - Casas de Água
 - Casas de Noivo
 - M3
 - M4
 - M5
 - M6

Plano de Urbanização do Amparo
Câmara Municipal do Funchal
Planta de Zonamento



Associação de Urbanistas e Arquitetos do Alentejo
OAL - Planeamento e Arquiteturas Lda

escala: 1:5.000
projeção: 561
tipo: Plano

07/2008
1.1 E